

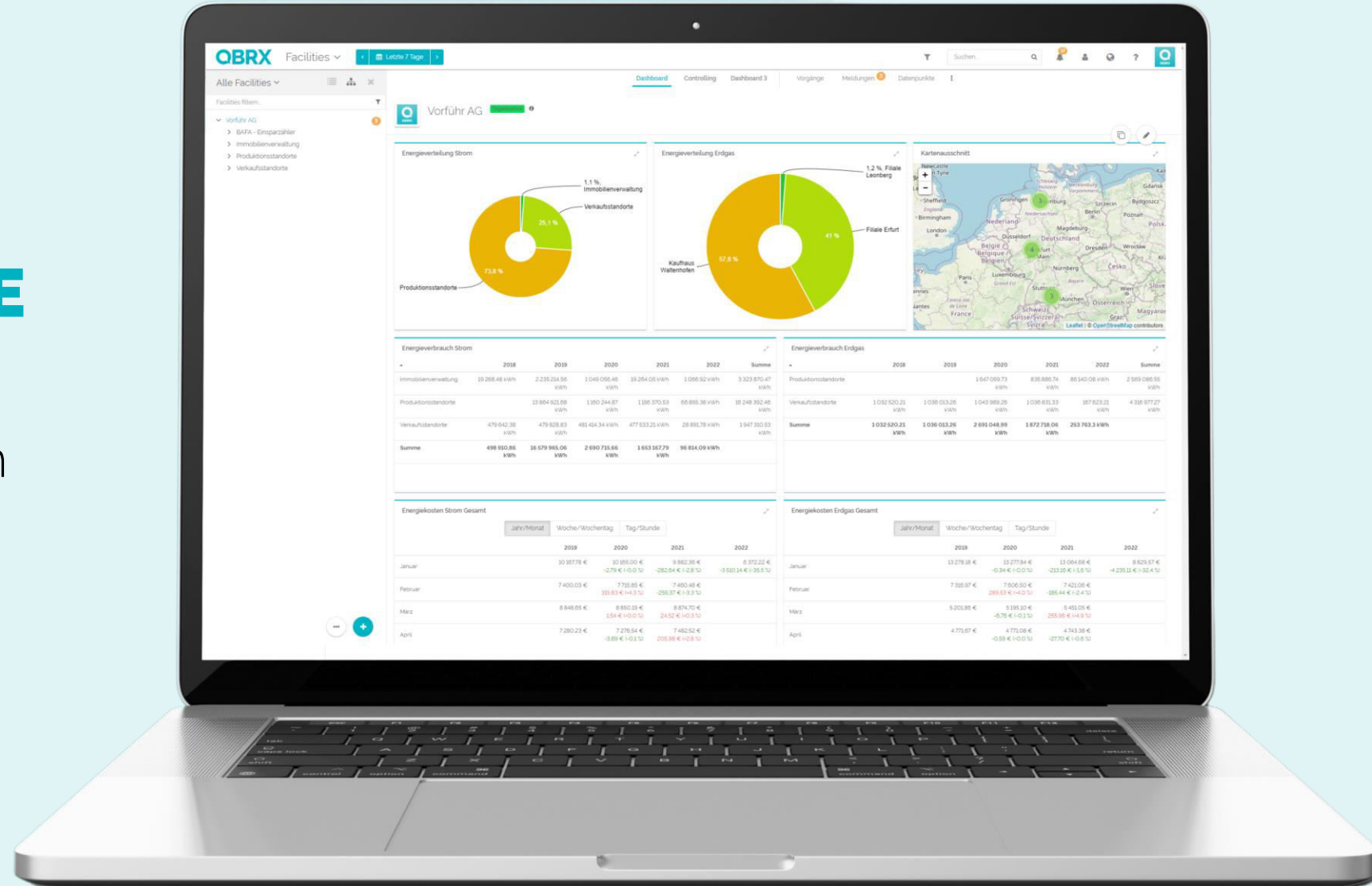
The logo features the text 'QBRX' in a bold, white, sans-serif font. The letter 'Q' is stylized with a small tail that points towards the bottom-left. The letters 'B', 'R', and 'X' are also in a bold, sans-serif font. The entire logo is centered within a teal speech bubble shape that has a tail pointing towards the bottom-right. The background is white with teal curved borders on the left and right sides.

QBRX

TALKING FACILITIES

READY FOR THE FUTURE

QBRX – Ganzheitliche
Transparenz in wenigen
Schritten



QBRX – Die Motivation dahinter

- ✓ Entwicklung eines eigenen IoT-Portals, welches Energiemonitoring und -management vereint
- ✓ Rechnungsdatenerfassung für einfache Zähler
- ✓ Einbindung von Zählerständen über Energieversorger oder durch Messequipment
- ✓ Verbräuche und Auswertungen übersichtlich zur Hand haben
- ✓ Vergleich von Standorten und Verbräuchen
- ✓ Erkennen von Effizienzlücken
- ✓ Absolute Transparenz bei CO₂-Reduktionen



Bestandteile von QBRX

Apps – Funktionen zur Anwendung

The screenshot displays the QBRX dashboard interface, which is organized into several key sections:

- Navigation & Settings:** A top-left sidebar menu includes options for 'Verbrauchsübersicht', 'Dashboard', 'Facilities', 'Auswertung', 'Berechnungen', 'Vorgänge', 'Meldungen', 'Kontakte', 'Import/Export', 'Verwaltung', and 'Energie-Tool'. The main header shows 'Dashboard' and a filter for 'Letzte 30 Tage'.
- Verbrauchsübersicht (Consumption Overview):** A table comparing energy consumption across three years (2019, 2020, 2021) for each month from January to July. The table includes columns for consumption in kWh and percentage changes.
- Energieverteilung (Energy Distribution):** A sunburst chart showing the distribution of energy across various locations. The largest category is 'andere' at 84.7%. Other locations include Berlin (502), Pforzheim (484), Bonn (312), München (074), Ansbach (244), Bayreuth (267), Bochum (071), Bergisch Gladbach (253), Bremen (208), Frankfurt (018), Landshut (231), München-Neuperl. (204), Sindelfingen (1,1% x 407), and Magdeburg (1,1% x 297).
- Twitter:** A social media feed showing a tweet from Hörburger AG (@Hoerburger_AG) about an eAuto fleet expansion, accompanied by a photo of a man with a car and the hashtag #thinkgreen.
- Zeitreihendiagramm - Lastgang Elektrizität (Time Series Chart - Electricity Load):** A line chart showing electricity load in kW over time, with a maximum of 25.73 kW and a minimum of 1.88 kW.
- Datenpunkte - aktuelle Werte (Data Points - Current Values):** A table of real-time metrics such as 'Einspeisung Erdgas', 'CO2-Emission Erdgas', 'Einspeisung Strom', and 'Filiale Erfurt'.
- Map:** A geographical map of the region, showing various cities and locations marked with blue pins.
- Aktuelle Werte (Current Values):** A summary table of key performance indicators, including 'Einspeisung Strom' and 'Lastgang'.
- Spitzenwert (30.08.2021 bis 28.09.2021) (Peak Value):** A table detailing peak values and their corresponding time points.

Facilities – Ihr digitaler Zwilling

QBRX Facilities
Letzte 30 Tage
Suchen...

Alle Facilities

Facilities filtern...

- ▼ Vorführ AG
 - > BAFA - Einsparzähler
 - > Immobilienverwaltung
 - > Produktionsstandorte
- ▼ Verkaufsstandorte
 - > Filiale Erfurt
 - > Filiale Leonberg
 - ▼ Kaufhaus Waltenhofen
 - Einbruchmeldeanlage
 - Einspeisung Erdgas
 - Lüftungsanlage
 - UV Beleuchtung
 - UV Klima & Lüftung
 - UV Mobile und feste Kälte
 - UV Sonstige und ungemessene Verbrau...
 - > Zentrale Klimaanlage

Übersicht
Controlling
Eigenschaften
Vorgänge
Datenpunkte
Zeitpläne
Dokumente
Berichte

Vorführ AG > Verkaufsstandorte

Kaufhaus Waltenhofen Geschäft

Gewerbestraße 5 87448 Waltenhofen Germany

Aufteilung Stromverbrauch

Kategorie	Anteil
UV Sonstige und ungemessene Verbraucher	58 %
UV Mobile und feste Kälte	22,5 %
UV Klima & Lüftung	19,3 %
UV Beleuchtung	0,2 %

Aktuelle Werte

Einspeisung Erdgas	CO2-Emission Erdgas	0,44 kg/h <small>Heute 07:00</small>
	Energie Erdgas	4 317 997,78 kWh <small>Heute 07:00</small>
	Lastgang Erdgas	1,82 kW <small>Heute 07:00</small>
	Volumen Erdgas	408 128,22 m³ <small>Heute 06:00</small>
Kaufhaus Waltenhofen	Filialzustand	Vorbereitung <small>Heute 07:00</small>
Klimazone Mitte	Komfortbewertung	12,00 % <small>Gestern 20:00</small>
Lüftungsanlage	Außentemperatur	15,3 °C <small>Heute 07:30</small>
UV Beleuchtung	Lastgang Elektro	9,69 kW <small>Heute 06:45</small>
	Wirkarbeit	925,95 kWh <small>Heute 06:45</small>
UV Klima & Lüftung	Lastgang Elektro	5,01 kW <small>Heute 07:00</small>
	Wirkarbeit	343 372,22 kWh <small>Heute 07:00</small>
UV Mobile und feste Kälte	Lastgang Elektro	6,88 kW <small>Heute 07:00</small>
	Wirkarbeit	402 188,53 kWh <small>Heute 07:00</small>
UV Sonstige und ungemessene Verbraucher	Lastgang Elektro	18,03 kW <small>Heute 07:00</small>
	Wirkarbeit	1 041 655,17 kWh <small>Heute 07:00</small>

Standorteigenschaften

ADRESSE
Gewerbestraße 5, 87448 Waltenhofen, Deutschland

GESAMTFLÄCHE
2 650,00 m²

ÖFFNUNGSZEITEN
Mo: 08:00 - 20:00
Di: 08:00 - 20:00
Mi: 08:00 - 20:00
Do: 08:00 - 20:00
Fr: 08:00 - 20:00
Sa: 08:00 - 20:00
So: -

ENERGIEPREIS STROM
0,180 €/kWh

ENERGIEPREIS ERDGAS
0,060 €/kWh

ENERGIEVERSORGER
EVU Allgäu

Öffnungszeiten

Aktuell: OFFEN

Montag 08:00 - 20:00
Dienstag 08:00 - 20:00
Mittwoch 08:00 - 20:00
Donnerstag 08:00 - 20:00
Freitag 08:00 - 20:00
Samstag 08:00 - 20:00
Sonntag -

(Offen während dieser Zeiten)

Zeitplan anzeigen

Bildergalerie

Lastgang Elektrizität

Lastgang Erdgas

Vom Standort bis zum Zähler



Volle Transparenz bei allen Standorten

QBRX Facilities ← Letzte 30 Tage → Suchen... 🔔 👤 🌐 ? 📄

Alle Facilities ☰ 👤 ✕

Facilities filtern...

- Vorführ AG
 - BAFA - Einsparzähler
 - Immobilienverwaltung
 - Produktionsstandorte
 - Verkaufsstandorte
 - Filiale Erfurt
 - Filiale Leonberg
 - Kaufhaus Waltenhofen
 - Einbruchmeldeanlage
 - Einspeisung Erdgas
 - Lüftungsanlage
 - UV Beleuchtung
 - UV Klima & Lüftung
 - UV Mobile und feste Kälte
 - UV Sonstige und ungemessene Verbrauch. 58
 - Zentrale Klimaanlage

Vorführ AG > Verkaufsstandorte

Kaufhaus Waltenhofen Geschäft
Gewerbestraße 5 87448 Waltenhofen Germany

Übersicht **Controlling** Eigenschaften Vorgänge Datenpunkte Zeitpläne Dokumente Berichte

Energiekosten Elektro

Jahr/Monat | Woche/Wochentag | Tag/Stunde

	2019	2020	2021	2022
Januar	5.265,56 €	5.053,92 € -1,03 € (-0,0 %)	5.119,02 € -144,90 € (-2,8 %)	5.120,40 € 138 € (+0,0 %)
Februar	3.838,16 €	4.001,98 € 163,82 € (+4,3 %)	3.866,40 € -135,59 € (-3,4 %)	3.866,92 € 0,53 € (+0,0 %)
März	4.585,09 €	4.590,21 € 4,52 € (+0,1 %)	4.600,99 € 10,79 € (+0,2 %)	4.601,57 € 0,58 € (+0,0 %)
April	3.774,21 €	3.774,79 € 0,58 € (+0,0 %)	3.879,02 € 104,23 € (+2,8 %)	3.879,28 € 0,26 € (+0,0 %)
Mai	4.430,50 €	4.429,64 € -0,87 € (-0,0 %)	4.295,88 € -133,76 € (-3,0 %)	4.296,18 € 0,30 € (+0,0 %)
Juni	4.414,36 €	4.415,95 € 1,59 € (+0,0 %)	4.302,24 € -113,72 € (-2,6 %)	4.044,53 € -257,70 € (-6,0 %)
Juli	4.808,77 €	4.806,74 € -2,03 € (-0,0 %)	4.792,15 € -14,59 € (-0,3 %)	
August	4.771,05 €	4.786,78 € 15,73 € (+0,3 %)	4.797,60 € 10,82 € (+0,2 %)	
September	4.321,85 €	4.324,08 € 2,23 € (+0,1 %)	4.257,61 € -66,47 € (-1,5 %)	
Oktober	4.238,07 €	4.234,54 € -3,53 € (-0,1 %)	4.303,72 € 69,18 € (+1,6 %)	
November	4.736,64 €	4.735,71 € -0,93 € (-0,0 %)	4.802,37 € -66,66 € (-1,4 %)	
Dezember	4.627,87 €	4.627,84 € -0,03 € (-0,0 %)	4.761,84 € 134,00 € (+2,9 %)	
Summe	53.813,33 €	53.992,18 € 178,86 € (+0,3 %)	53.578,84 € -413,34 € (-0,8 %)	25.808,88 € -27.769,96 € (-51,8 %)

Energiekosten Erdgas

Jahr/Monat | Woche/Wochentag | Tag/Stunde

	2019	2020	2021	2022
Januar	10.106,71 €	10.106,52 € -0,19 € (-0,0 %)	9.943,72 € -162,80 € (-1,6 %)	9.943,50 € -0,22 € (-0,0 %)
Februar	5.600,29 €	5.790,41 € 220,12 € (+4,0 %)	5.639,87 € -140,54 € (-2,4 %)	5.639,54 € -0,34 € (-0,0 %)
März	3.943,71 €	3.938,47 € -5,24 € (-0,1 %)	4.135,64 € 197,17 € (+5,0 %)	4.135,33 € -0,31 € (-0,0 %)
April	3.016,15 €	3.015,52 € -0,62 € (-0,0 %)	3.594,59 € 578,07 € (+19,2 %)	3.594,08 € -0,09 € (-0,0 %)
Mai	1.387,75 €	1.387,94 € 0,19 € (+0,0 %)	1.432,86 € 44,92 € (+3,2 %)	1.433,61 € 0,75 € (+0,1 %)
Juni	225,54 €	225,70 € 0,16 € (+0,1 %)	236,22 € 10,53 € (+4,7 %)	227,41 € -8,82 € (-3,7 %)
Juli	256,91 €	256,30 € -0,61 € (-0,2 %)	256,71 € 0,41 € (+0,2 %)	
August	224,48 €	224,59 € 0,11 € (+0,0 %)	199,85 € -24,74 € (-11,0 %)	
September	1.291,34 €	1.291,85 € 0,51 € (+0,0 %)	1.270,71 € -21,14 € (-1,6 %)	
Oktober	2.222,71 €	2.222,61 € -0,10 € (-0,0 %)	2.172,32 € -50,29 € (-2,3 %)	
November	5.999,79 €	6.000,34 € 0,55 € (+0,0 %)	5.742,15 € -258,18 € (-4,3 %)	
Dezember	6.644,15 €	6.790,23 € 146,08 € (+2,2 %)	6.966,81 € 176,59 € (+2,6 %)	
Summe	41.479,53 €	41.840,48 € 360,95 € (+0,9 %)	41.591,45 € -249,03 € (-0,6 %)	24.974,07 € -16.617,38 € (-40,0 %)

CO2 Ausstoß Strom

Jahr/Monat | Woche/Wochentag | Tag/Stunde

	2019	2020	2021	2022
Januar	11.559 kg	11.556 kg -3 kg (-0,0 %)	11.244 kg -312 kg (-2,7 %)	11.247 kg 3 kg (+0,0 %)
Februar	8.461 kg	8.821 kg 360 kg (+4,3 %)	8.522 kg -299 kg (-3,4 %)	8.523 kg 1 kg (+0,0 %)
März	10.093 kg	10.102 kg 9 kg (+0,1 %)	10.118 kg 16 kg (+0,2 %)	10.123 kg 6 kg (+0,1 %)
April	8.335 kg	8.338 kg 3 kg (+0,0 %)	8.561 kg 223 kg (+2,7 %)	8.563 kg 2 kg (+0,0 %)

CO2 Ausstoß Erdgas

Jahr/Monat | Woche/Wochentag | Tag/Stunde

	2019	2020	2021	2022
Januar	34.051,59 kg	34.050,94 kg -0,65 kg (-0,0 %)	34.092,76 kg -58,18 kg (-0,2 %)	34.091,99 kg -0,77 kg (-0,0 %)
Februar	19.053,87 kg	19.818,56 kg 764,69 kg (+4,0 %)	19.336,71 kg -481,85 kg (-2,4 %)	19.335,56 kg -115 kg (-0,0 %)
März	13.533,93 kg	13.515,49 kg -18,44 kg (-0,1 %)	14.183,00 kg 667,51 kg (+4,9 %)	14.182,47 kg -0,53 kg (-0,0 %)
April	12.398,21 kg	12.396,08 kg -2,13 kg (-0,0 %)	12.324,31 kg -71,77 kg (-0,6 %)	12.324,61 kg 0,29 kg (+0,0 %)

☰ +

Flexible Analysen und Widgets

QBRX Facilities Letzte 30 Tage

Alle Facilities Übersicht Controlling Eigenschaften Vorgänge Datenpunkte Zeitpläne Dokumente Berichte

Facilities filtern

- Vorführ AG
 - BAFA - Einsparzähler
 - Immobilienverwaltung
 - Produktionsstandorte
- Verkaufsstandorte
 - Filiale Erfurt
 - Filiale Leonberg
 - Kaufhaus Waltenhofen
 - Einbruchmeldeanlage
 - Einspeisung Erdgas
 - Lüftungsanlage
 - UV Beleuchtung
 - UV Klima & Lüftung
 - UV Mobile und feste Kälte 50
 - UV Sonstige und ungemessene Verbrauc...
 - Zentrale Klimaanlage

Vorführ AG > Verkaufsstandorte

Kaufhaus Waltenhofen Geschäft
Gewerbestraße 5 87448 Waltenhofen Germany

	50 024,9 kWh	50 025,46 kWh	50 220,77 kWh	55 790,62 kWh	20 939,35 kWh	251 001,09 kWh
UV Mobile und feste Kälte						
UV Sonstige und ungemessene Verbraucher	145 388,24 kWh	145 411,58 kWh	145 854,73 kWh	145 089,52 kWh	09 555,0 kWh	051 299,08 kWh
Summe	249 391,47 kWh	249 329,31 kWh	250 165,16 kWh	248 860,64 kWh	119 585,99 kWh	

Lastspitzen Elektro (31.05.2022 bis 29.06.2022)

Wert	Zeitpunkt
1 100,78 kW	20. Juni 2022 10:30
2 99,11 kW	21. Juni 2022 15:45
3 99,11 kW	20. Juni 2022 15:30
4 99,06 kW	21. Juni 2022 15:30
5 99,05 kW	20. Juni 2022 10:15
6 98,25 kW	20. Juni 2022 13:45

Lastspitzen Erdgas (31.05.2022 bis 29.06.2022)

Wert	Zeitpunkt
1 216,33 kW	17. Juni 2022 03:45
2 215,95 kW	17. Juni 2022 03:15
3 215,73 kW	17. Juni 2022 03:00
4 215,41 kW	17. Juni 2022 03:30
5 200,75 kW	7. Juni 2022 01:15
6 200,34 kW	7. Juni 2022 01:00

Jahresdauerlinie Elektro

Jahresdauerlinie Erdgas

Energieträgerverteilung (31.05.2022 bis 29.06.2022)

Kategorie	Gesamt
Verbrauch (kWh)	23 156,13
Emission (kg)	10 215,15
Kosten (€)	4 510,65

● Erdgas ● Elektro

Verbrauchsübersicht

Einsatz Klimaanlage im Verhältnis zum Filialzustand

Zustand	Nacht	Vorbereitung	Verkauf
Nacht	~85%	~10%	~5%
Vorbereitung	~55%	~20%	~25%
Verkauf	~25%	~65%	~10%

Dokumente und Unterlagen

QBRX lesen keine Dokumente vor.

Alle Daten auf einen Blick

QBRX Facilities < Letzte 30 Tage > Suchen... 🔔 👤 🗨️ ? QBRX


Alle Facilities ☰ 👤 ✕ Übersicht Controlling Eigenschaften Vorgänge Datenpunkte Zeitpläne Dokumente Berichte ⋮

Facilities filtern...









Vorführ AG 1

- > BAFA - Einsparzähler
- > Immobilienverwaltung
- > Produktionsstandorte
- > Verkaufsstandorte
 - > Filiale Erfurt
 - > Filiale Leonberg
 - > Kaufhaus Waltenhofen 1
 - Einbruchmeldeanlage
 - Einspeisung Erdgas
 - Lüftungsanlage
 - UV Beleuchtung
 - UV Klima & Lüftung
 - UV Mobile und feste Kälte
 - UV Sonstige und ungemessene Verbrauc...
 - > Zentrale Klimaanlage

Vorführ AG > Verkaufsstandorte

 **Kaufhaus Waltenhofen** Geschäft 🔔
Gewerbestraße 5 87448 Waltenhofen Germany

Datenpunkte filtern...

Datenpunkt	Interpolation	Periode	Letzter Wert	Zeitraum	Status	Visualisierung
Außentemperatur Numerisch	INTERPOLATION Lineare Interpolation	PERIODE 15 Minuten	LETZTER WERT 1,2 °C	24. Januar 2022 14:30	●	
CO2-Emission Numerisch	INTERPOLATION Keep-Last-Value	PERIODE 15 Minuten	LETZTER WERT 113 kg/h	24. Januar 2022 10:00	●	
CO2-Emission Elektro Numerisch	INTERPOLATION Keep-Last-Value	PERIODE 15 Minuten	LETZTER WERT 30 kg/h	24. Januar 2022 10:00	●	
CO2-Emission Erdgas Numerisch	INTERPOLATION Keep-Last-Value	PERIODE 15 Minuten	LETZTER WERT 83,05 kg/h	24. Januar 2022 10:00	●	
Energiekosten Numerisch	INTERPOLATION Keep-Last-Value	PERIODE 15 Minuten	LETZTER WERT 38,12 €/h	24. Januar 2022 10:00	●	
Energiekosten Elektro Numerisch	INTERPOLATION Keep-Last-Value	PERIODE 15 Minuten	LETZTER WERT 13,90 €/h	24. Januar 2022 10:00	●	
Energiekosten Erdgas Numerisch	INTERPOLATION Keep-Last-Value	PERIODE 15 Minuten	LETZTER WERT 24,22 €/h	24. Januar 2022 10:00	●	
Filialzustand Enumeration	INTERPOLATION Keep-Last-Value	PERIODE Keine	LETZTER WERT Verkauf	24. Januar 2022 14:00	●	

⋮ +

Digitale Ablage für Unterlagen


QBRX Facilities Letzte 30 Tage Suchen... 🔔 👤 🌐 ? QBRX

Alle Facilities ☰ 👤 ✕




Facilities filtern...


- ▼ Vorfür AG
 - > BAFA - Einsparzähler
 - > Immobilienverwaltung
 - > Produktionsstandorte
- ▼ Verkaufsstandorte
 - > Filiale Erfurt
 - > Filiale Leonberg
 - > Kaufhaus Waltenhofen



Vorfür AG > Verkaufsstandorte

 **Kaufhaus Waltenhofen** Geschäft
Gewerbestraße 5 87448 Waltenhofen Germany

Dokumente filtern... Typ

 beispielgeschaeft_aussenansicht.jpg vor 4 Jahren				  ^
HINZUGEFÜGT 9. November 2018 09:50	ERSTELLT VON Jan Metzner	TYP Bild	DATEIGRÖSSE 242,20 KB	

 Logo_Hörburger_AG.jpg
vor einer Minute

⋮  

Flexibles Ticketsystem

The screenshot displays the QBRX Facilities management interface. At the top, there is a navigation bar with the QBRX logo, a search bar, and various utility icons. Below this is a breadcrumb trail: Dashboard > Controlling > Dashboard 3 > Vorgänge. The main content area shows a ticket for 'DQX-10 Wartung Klima' with a 'Wartungs-Support' tag. The ticket details are as follows:

PRIORITÄT Normal	ERSTELLT 11. Jan. 2021 08:36	ZURÜCKGESTELLT BIS kein Datum gesetzt	FÄLLIG AM 25.05.2022
AUTOR Angi Geyer	STATUS Offen	BEARBEITER Nicht zugewiesen(Demo Vorführ AG)	BEOBACHTUNG Sie beobachten diesen Vorgang nicht.
KONTAKTTYP Intern (Hörburger)	WARTUNGSBEGINN 23. Februar 2021 08:36	WARTUNGSFIRMA Hörburger AG	ARBEITSAUFWAND unbekannt
ABRECHNUNGSART Gewährleistung	ABGERECHNET unbekannt		
BESCHREIBUNG Wartung			
DOKUMENTE	Dateien zum Anhängen hier ablegen oder auswählen		
ÄNDERUNGSHISTORIE	<ul style="list-style-type: none">Angi Geyer DueDate: 2022-05-25 vor 11 Tagen 10. Januar 2022 12:57Angi Geyer State: In Bearbeitung vor einem Jahr 1. Februar 2021 14:14		

Automatische Berichte

Energiebericht

für Dezember 2021



Verkaufsstandorte

Kaufhaus Waltenhofen
Gewerbestraße 5, 87448 Waltenhofen, Germany

Verbrauchsaufteilung der Energieträger

	Aktueller Monat	Letzter Monat	Vorletzter Monat
Strom	22 061 kWh	21 322 kWh 3,5 % (739 kWh)	19 925 kWh 10,7 % (2 136 kWh)
Erdgas	99 526 kWh	82 031 kWh 21,3 % (7 495 kWh)	31 040 kWh 220,6 % (68 486 kWh)
Gesamt	121 587 kWh	103 353 kWh 17,6 % (18 234 kWh)	50 965 kWh 138,6 % (70 622 kWh)

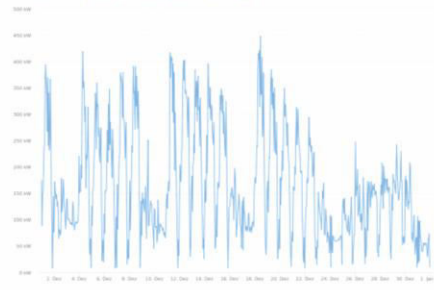
Kosten

	Aktueller Monat	Letzter Monat	Vorletzter Monat
Strom	4 762 €	4 602 € 3,5 % (159 €)	4 300 € 10,7 % (462 €)
Erdgas	6 967 €	5 742 € 21,3 % (1 225 €)	2 173 € 220,6 % (4 794 €)
Gesamt	11 729 €	10 345 € 13,4 % (1 384 €)	6 473 € 81,2 % (6 256 €)

Verbrauchsbhängige CO₂-Emission

	Aktueller Monat	Letzter Monat	Vorletzter Monat
Strom	10 473 kg	10 122 kg 3,5 % (251 kg)	9 476 kg 10,5 % (697 kg)
Erdgas	23 886 kg	19 687 kg 21,3 % (4 199 kg)	7 450 kg 220,6 % (16 437 kg)
Gesamt	34 359 kg	29 810 kg 15,3 % (4 549 kg)	16 925 kg 103,0 % (17 434 kg)

Gesamtlastgang für Strom und Erdgas [in kW]



Energy report Electricity

for year 2021 - reference 2020

Site no.	105	Data consistency: 100% Within time period of this report 01.01.2020 — 01.12.2022 January 24, 2022 8:58 AM
Address		
Total area	1.759 m ²	Shop category Große Filiale >1000 m ²
Sales area	1.159 m ²	

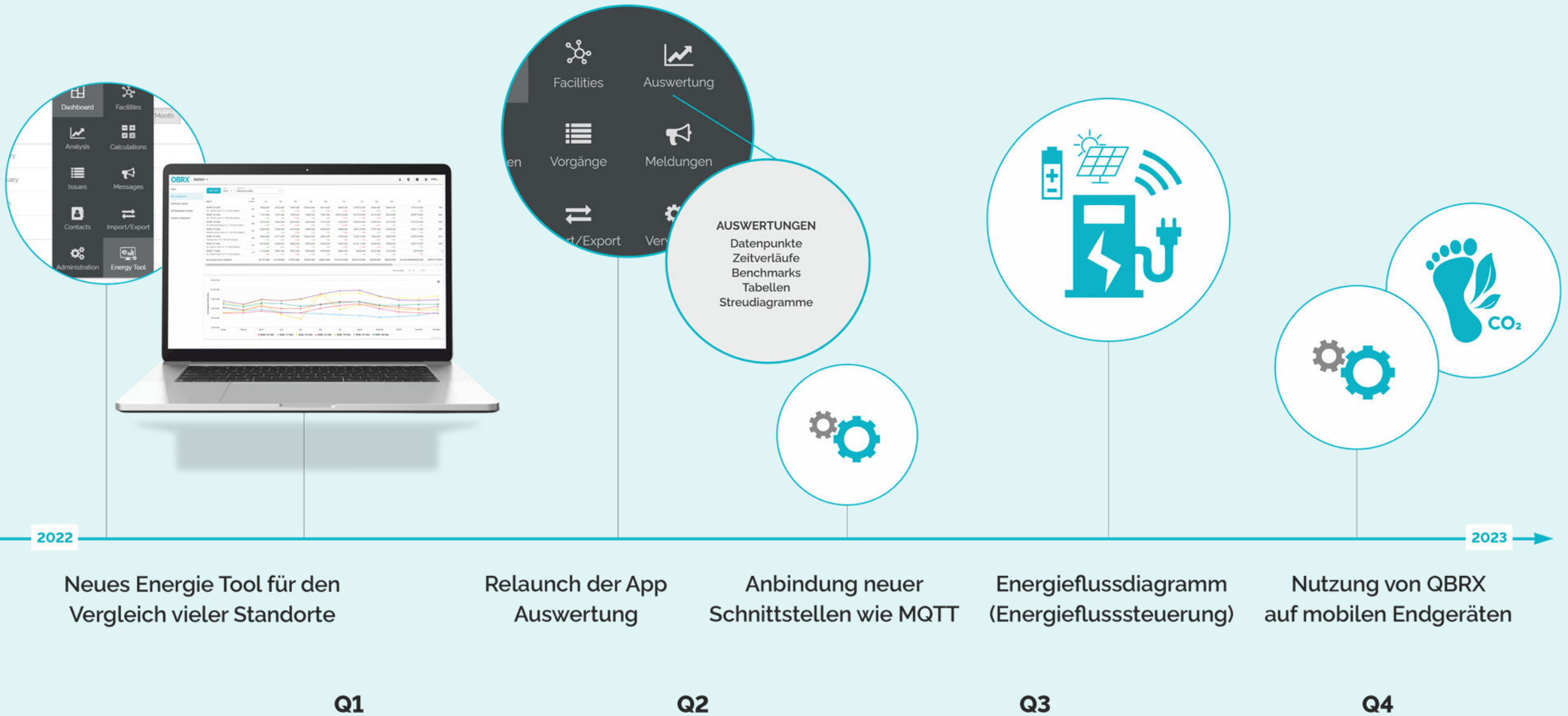
Consumption per sales area <small>(electricity)</small>	Energy class 2020 <small>(electricity)</small>	Benchmark <small>(electricity)</small>
2021: 375.6 kWh/m ² SA 2020: 367 kWh/m ² SA	 Class A 432 - 457 kWh/m ² 10% steps between energy classes	Average of best 20 % = 432 kWh/m ² SA Maximum of best 20 % = 457 kWh/m ² SA

Consumption overview <small>(electricity)</small>				Consumption diagram per sales area <small>(electricity)</small>	
Month	2020	2021	Change		
Jan	36,492 kWh	34,570 kWh	-5,27 %		
Feb	34,041 kWh	32,549 kWh	-4,38 %		
Mar	36,069 kWh	32,833 kWh	-8,97 %		
Apr	33,512 kWh	31,995 kWh	-4,52 %		
May	31,515 kWh	34,626 kWh	+9,87 %		
Jun	35,065 kWh	39,167 kWh	+11,70 %		
Jul	38,339 kWh	42,125 kWh	+9,87 %		
Aug	38,983 kWh	40,282 kWh	-3,33 %		
Sep	34,768 kWh	36,100 kWh	+3,83 %		
Oct	35,189 kWh	37,486 kWh	+6,52 %		
Nov	35,181 kWh	36,493 kWh	+3,73 %		
Dec	36,196 kWh	37,773 kWh	+4,36 %		
425.346 kWh	435.898 kWh	+2,48 %			

For any questions please contact us.

Entwicklung

ENTWICKLUNGEN QBRX 2022



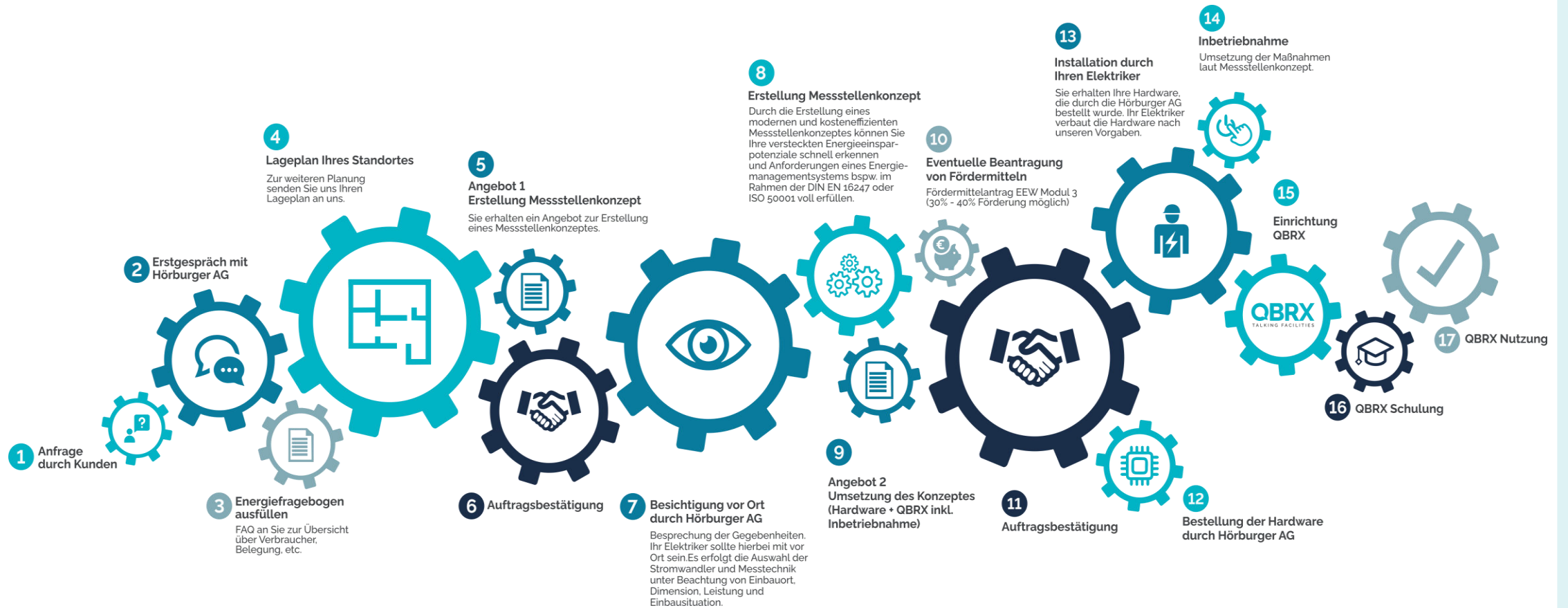
Benefit

Long story short

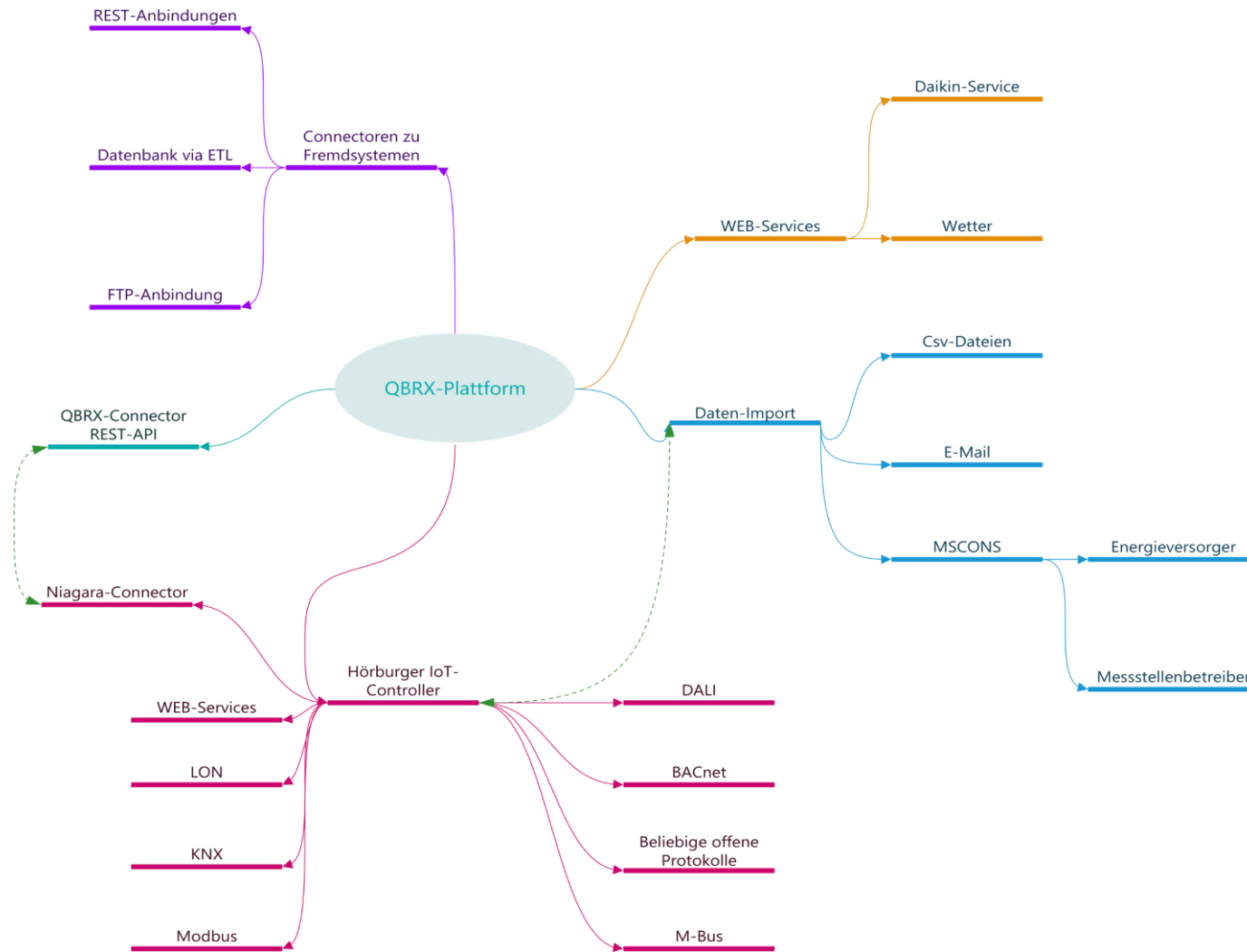
- ✓ Intuitive Verwaltung der Liegenschaften
- ✓ Hohe Sicherheit durch Benutzerrechtssystem
- ✓ Datenversand mit oder ohne Hardware
- ✓ „Software as a service“ via Browserlogin
- ✓ Monatliche Updates der Plattform
- ✓ Ständiger Support und Webschulungen
- ✓ Einbindung von Kundenwünschen



Ihr Weg zu mehr Effizienz



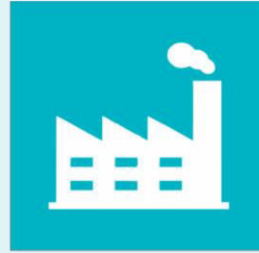
Kommunikationsschema



Branchen unserer Kunden



Retailer
Food | Non-Food



Industrie



Hotel & Gastronomie



Büro | Verwaltung



Medizin & Pharma



Bildung

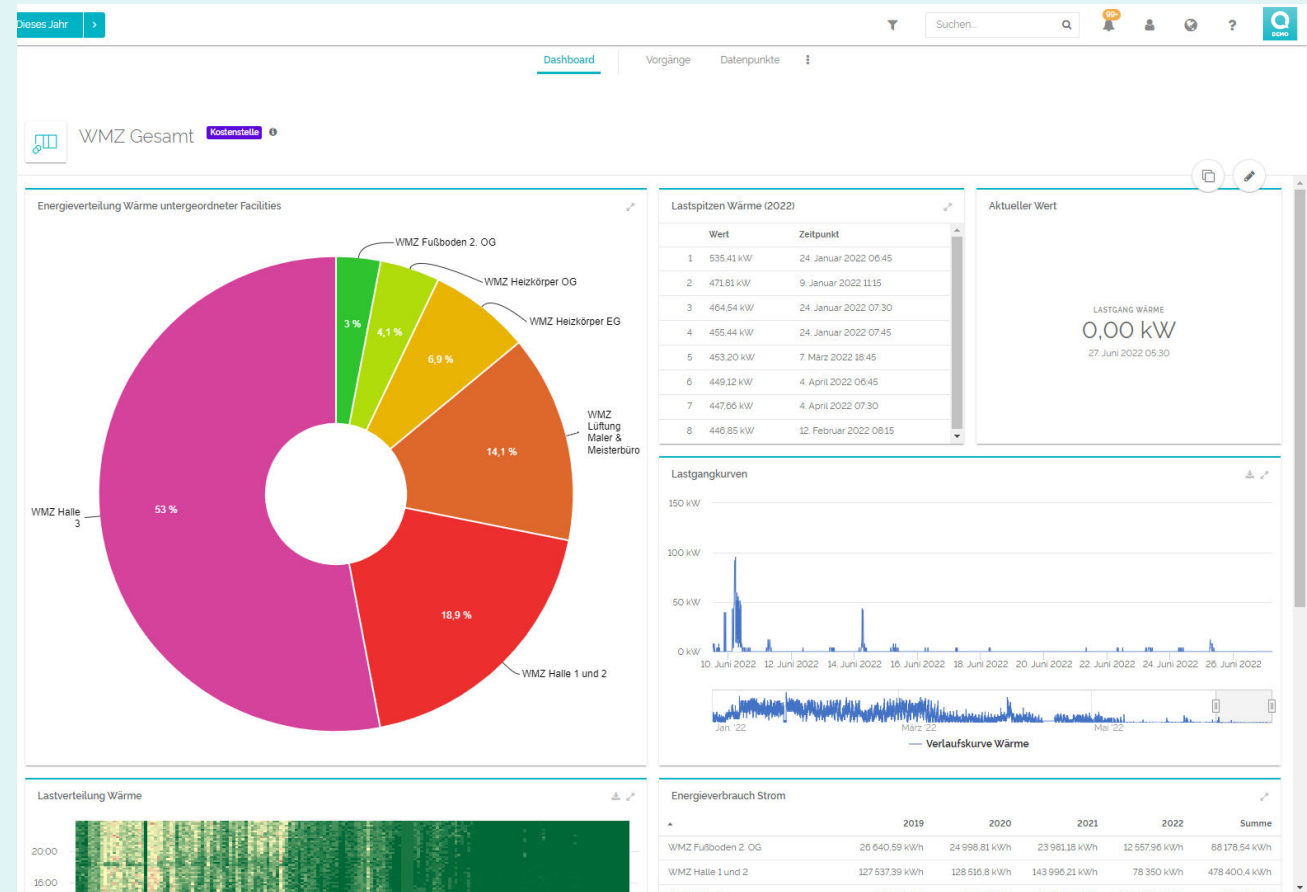


Sport | Kultur | Freizeit

Best practise mit dem Muc.easy^{plus}

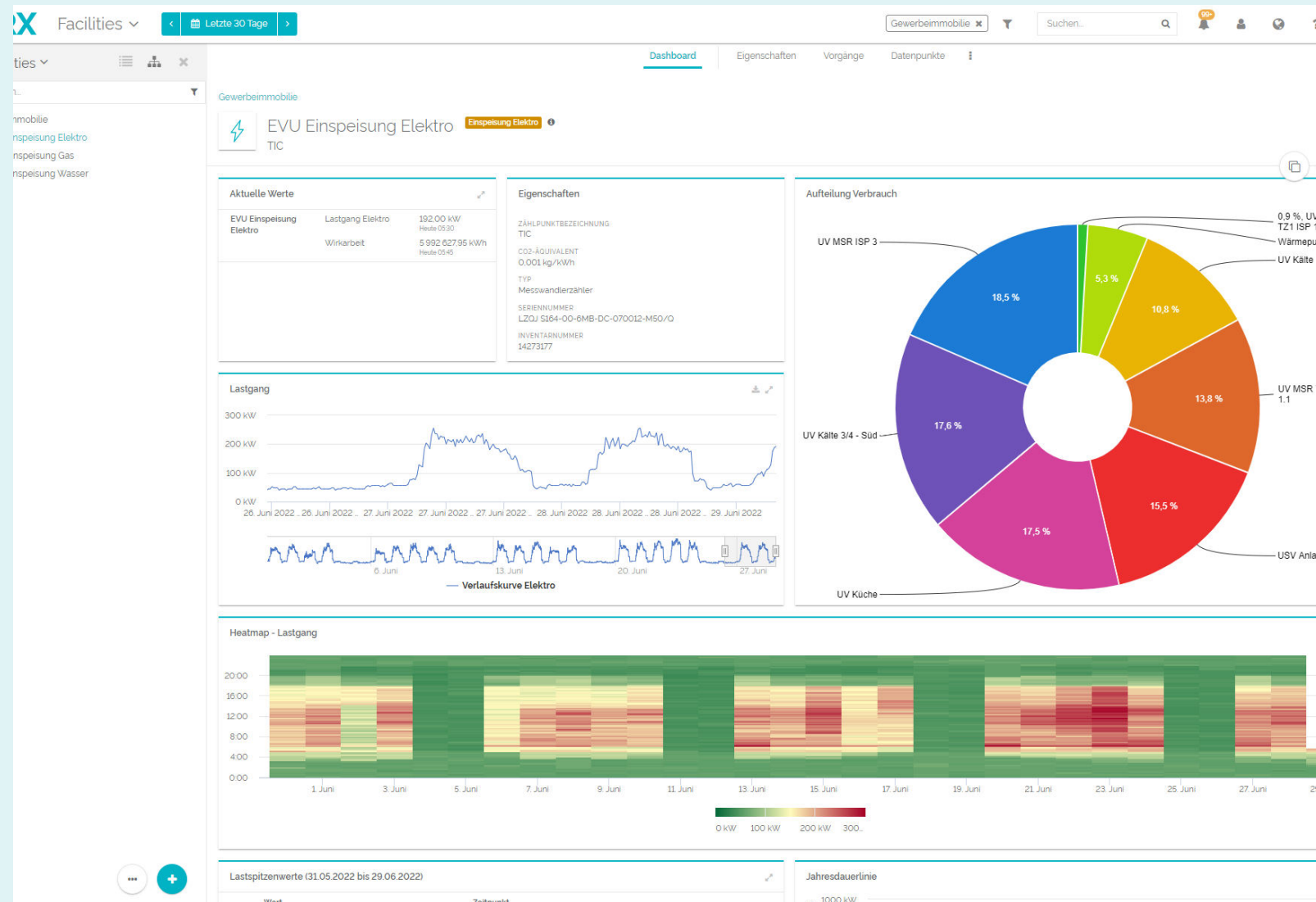
Messung einer Heizzentrale

- ✓ Abstimmung mit techn. Leiter
- ✓ Fertigung Monitoringbox
- ✓ Versand an Standort
- ✓ Anschluss durch Hauselektriker
- ✓ Ferninbetriebnahme
- ✓ Einbindung in Portal



Aufschaltung eines Verwaltungskomplexes

- ✓ Kickoff und Begehung
- ✓ Erstellung Messkonzept
- ✓ Anschluss vorhandener und neuer Zähler
- ✓ Inbetriebnahme
- ✓ Einbindung in Portal



Vorteile auf einem Blick

- ✓ Intuitive Verwaltung und Konfig über das WebUI
- ✓ Schnelles Auslesen der angebundenen Zähler
- ✓ Integriertes LTE Modem
- ✓ Vielzahl an Schnittstellen
- ✓ Gutes Preis-Leistungsverhältnis
- ✓ Stetige Produktentwicklung
- ✓ Platzsparende Installation



Werden auch SIE ein Teil von QBRX.



**Für Fragen stehen wir
Ihnen gerne zur Verfügung.**

Tel.: +49 (0) 361 44 21 477

E-Mail: support@qbrx.com